



# 臺灣的蜘蛛

蜘蛛是陸域生態系中物種及數量相當豐富的動物，無論在森林、草原、溪流、公園綠地、田野或人工建物等環境，都可發現各種不同生活類型的蜘蛛，牠們的結網型式、卵囊、巢穴、護卵方式及捕食行為等也非常多樣。

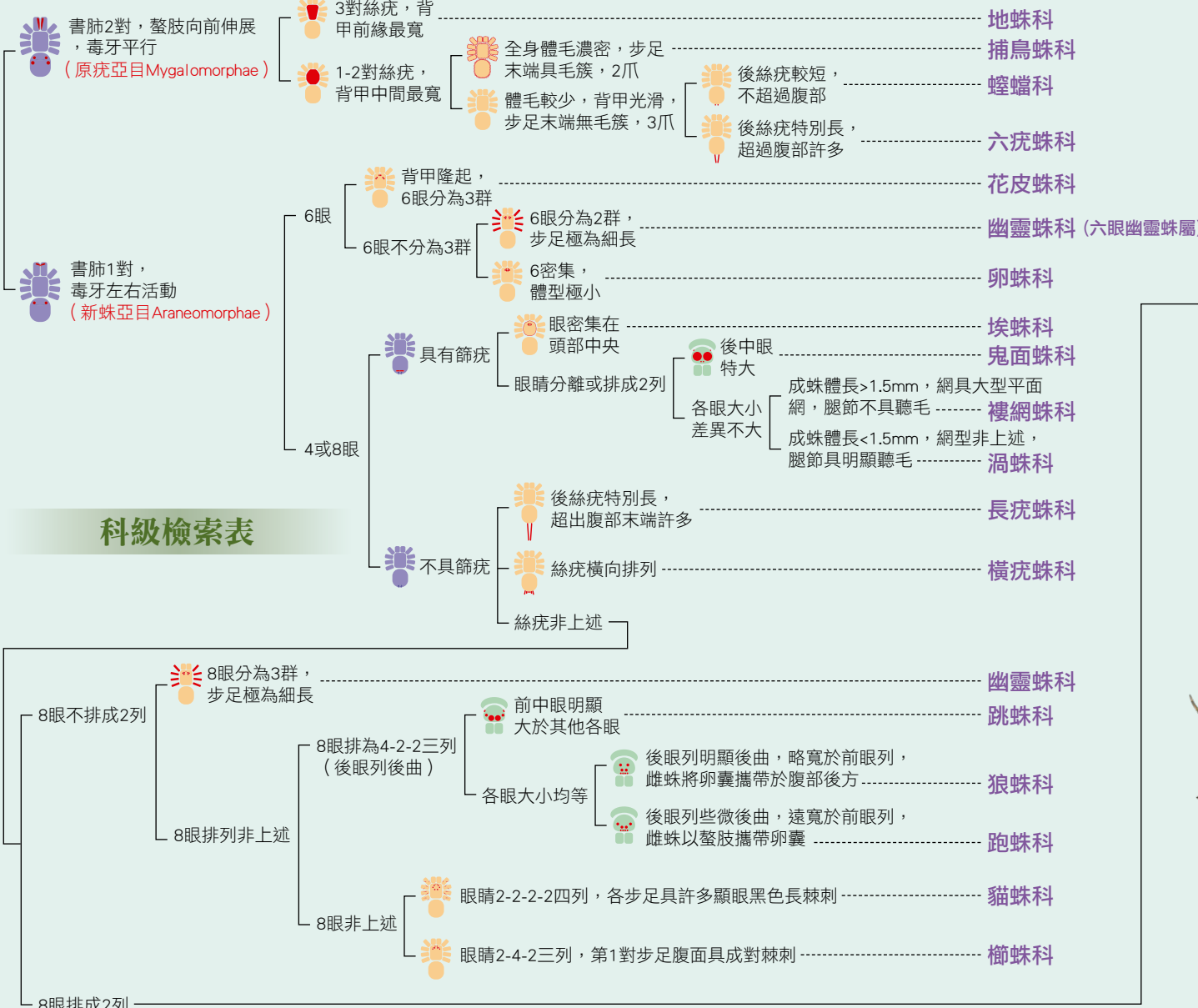
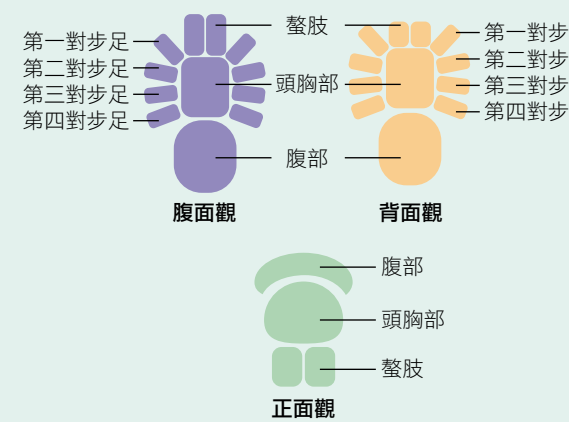
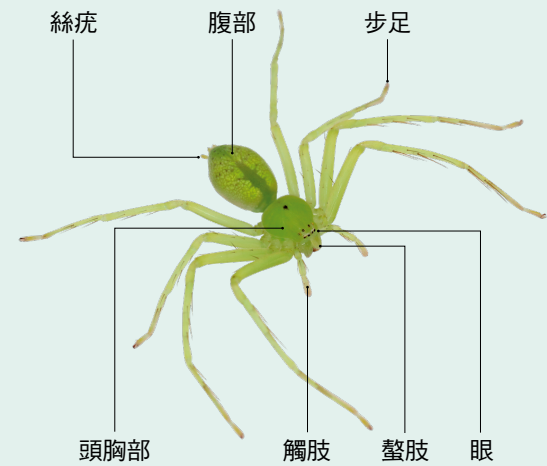
蜘蛛的生活史可分為卵-若蛛-成蛛三個階段。許多雌蛛在產卵時會以絲線將卵粒包覆保護形成卵囊，並會守護卵囊直到若蛛孵出。若蛛藉由數次蛻皮逐漸成長，蛻皮的次數、間隔會依壽命、體型大小、營養狀況等因素有所不同，完成最後一次脫皮成熟時，可看見雄性個體觸肢的末端膨大為觸肢器，成為雄蛛的交配器官。蜘蛛絕大多數為肉食性動物，主要以各類小型節肢動物為食，包括農田的害蟲、居家中的蟑螂、蚊蠅等，偶爾也會捕捉到魚類、蛙類、蜥蜴、小型鳥類或蝙蝠等脊椎動物；蜘蛛同時是許多脊椎動物的食物來源，也是嗜蛛姬蜂、蛛蜂、螳蛉等昆蟲的捕食對象，因此是陸域生態系中維繫著動態平衡的重要角色。

全世界目前已知的蜘蛛種類已多達4萬6千種以上，臺灣則有45科465左右的蜘蛛紀錄，但由於臺灣蜘蛛分類研究起步相對較晚，實際上還有許多種類有待發現、命名。

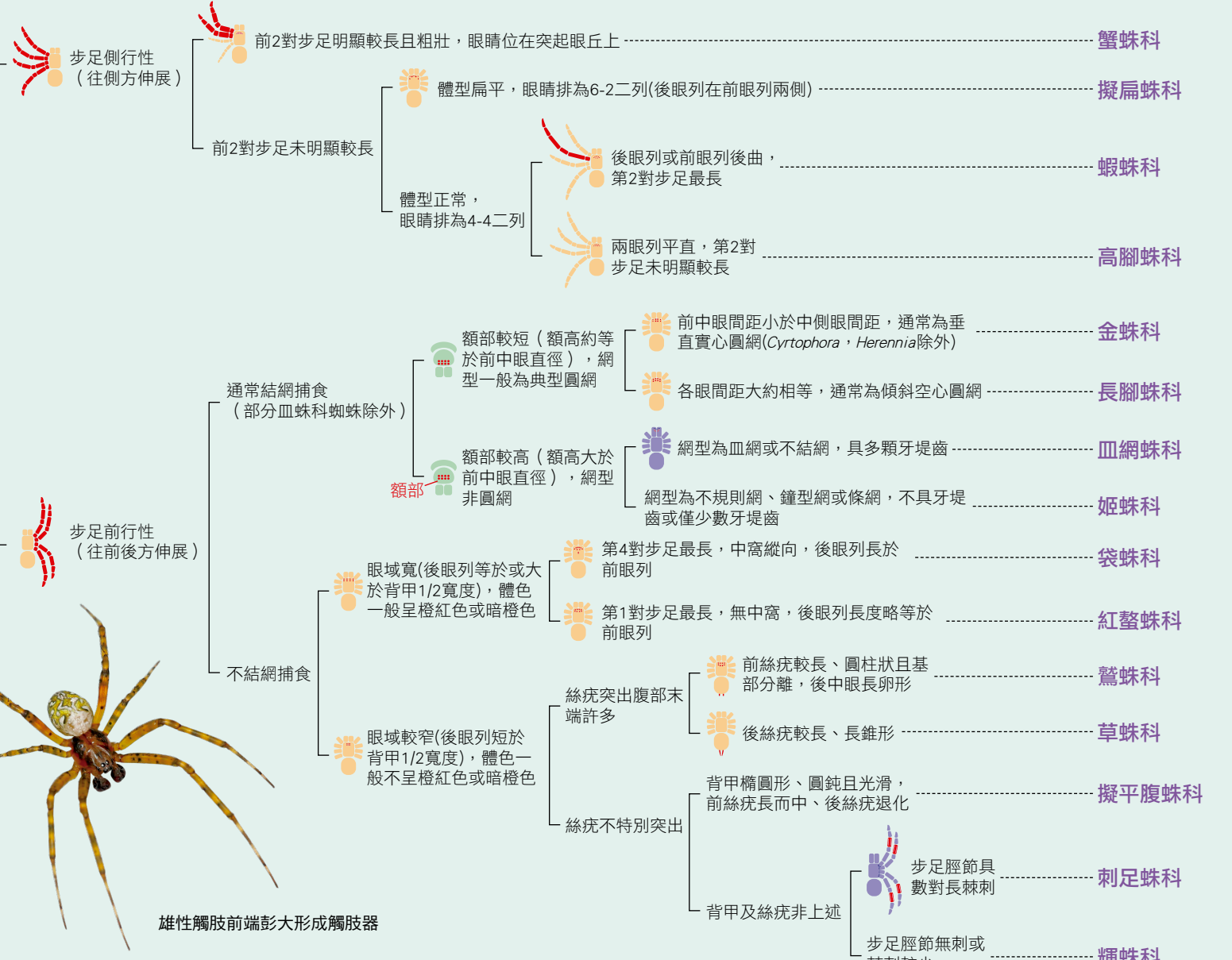
註：本摺頁分類系統主要參考world spider catalog (2017)，但許多蜘蛛類群的分類地位還有爭議，例如人面蜘蛛亦有學者認為應歸於絡新婦蛛科(Nephilidae)，因此未來仍可能有所變動。

# 辨識特徵

蜘蛛分類上屬於節肢動物門、蛛形綱、蜘蛛目，其特徵包括：(1)身體分為頭胸部及腹部兩個體節，之間由腹柄連接；(2)步足4對；(3)腹部末端具有絲疣，為蜘蛛的吐絲器官；(4)眼睛皆為單眼，數量依不同類群有4-8顆；(5)雄性個體的觸肢形成生殖構造。



# 科級檢索表



# 各科分述

**地蛛科** Atypidae, Purse-web spiders  
中大型蜘蛛，背甲以前緣最寬，頭部隆起，8眼聚集在頭部前端的眼丘上，中窩明顯，螯肢相當粗壯。棲息於樹根、岩石縫中，築管狀巢，並在外表附上土堆或砂礫，部分延伸至地面下，為蜘蛛棲息和產卵之處。  
●卡氏地蛛 *Atypus karschi*



**捕鳥蛛科** Theraphosidae, tarantulas  
中大型蜘蛛，全身覆蓋濃密體毛。在臺灣僅有雅美蛛一種分布蘭嶼，棲息於原始森林，常在岩石下或地面下鑿洞築巢，並在巢洞內部及洞口覆蓋蛛絲。  
●渡瀨小捕鳥蛛 *Phlogiellus watasei*



**六疣蛛科** Hexathelidae, Funnel-web spiders  
中大型蜘蛛，全身黑色，背甲光滑，中窩凹陷明顯，絲疣2對，後絲疣特別長，超出腹部末端許多。常棲息於樹洞、岩石或岩壁細縫中，並於內部至洞口織上密集交錯、帶有許多漏斗狀的蜘蛛網，平時棲息於巢洞中。  
●長尾蛛 *Macrothele sp.*

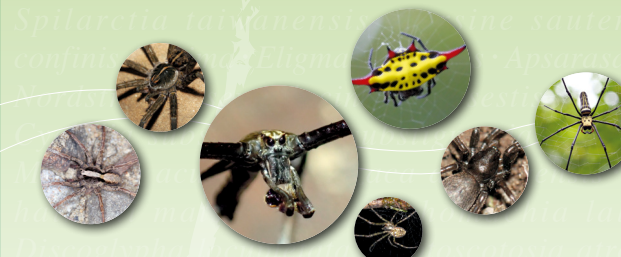


**螳螂科** Ctenizidae, Cork-lid trapdoor spiders  
中大型蜘蛛，全身黑褐色，背甲光滑，中窩橫向且略微前曲，螯肢具有耙器，觸肢粗壯似步足。通常於地面、邊坡挖洞除巢，巢洞為長管狀，並於洞口以蛛絲並堆上土堆、落葉等，製成與背景環境相似的蓋門，因此相當不容易察覺。  
●台灣螳螂 *Latouchia formosensis*



# 臺灣常見蜘蛛科級檢索表

A Key to Common Spider Families of Taiwan



發行：楊嘉棟  
策劃：李訓煌、林旭宏  
編審：鄭錫奇、何健銘、張慧玲  
撰文：羅英元  
攝影：李志誠、許志遠、黃文俊、廖文泉、劉錫軒、羅美玲、羅英元  
美編設計：江郁宣  
校對：黃文俊、鄭任鈞  
出版：行政院農業委員會特有生物研究保育中心  
地址：55244 南投縣集集鎮民生東路1號  
電話：049-2761331  
網站：http://www.tesri.gov.tw  
設計印刷：伯驊印刷有限公司  
出版日期：中華民國106年12月



廣告